

- Full HD 1080p resolutie
- Geïntegreerde USB Multimedia Player
- 2 ingebouwde 10 watt speakers
- Ondersteunt HDMI CEC pass-through
- Blauw-licht filter tegen vermoeide ogen

De ViewSonic CDE3205 is een voordelige 32 inch (31,5 inch zichtbare) Full HD LED-commerciële display met een zeer betrouwbare werktijd 16 uur per dag / 7 dagen per week voor winkels, horeca en QSR (Quick Service Restaurant) -omgevingen. (op te waarderen tot 24/7 gebruik) Naast veelzijdige connectiviteitsopties, waaronder HDMI, VGA, DVI, YPbPr, USB, IR, RJ45, wordt het scherm geleverd met een handige USB-multimedia-afspeelfunctie. Met een resolutie van 1920 x 1080, een helderheid van 350 nits, IPS 178 graden brede kijkhoeken en 2 x 10 W stereo speakers, levert de CDE3205 met dunne randen levendige beelden en opmerkelijk geluid voor superieure multimedia prestaties. De HDMI CEC pass-through-ondersteuning biedt één bediening voor meerdere met HDMI verbonden apparaten, terwijl de gratis gebundelde vController-software het beheer van weergave op afstand gemakkelijker maakt via de RSS232 / RJ45-poort. Het scherm zorgt voor een comfortabelere kijkervaring en is uitgerust met Blue Light Filter-technologie.

## Geïntegreerde USB multimedia speler

Dit display beschikt over een geïntegreerde mediaspeler met een handige USB-afspeelfunctie. Nu kunnen foto's, muziek en 1080p-video snel rechtstreeks vanaf een USB-stick op het scherm worden weergegeven, zonder dat een pc nodig is



---

## vController™ Software: remote display management

Displaybeheer op afstand zonder dat u opdrachten hoeft in te typen. Door een RS232- of RJ45-verbinding tussen een computer en digitale borden te gebruiken, kunnen gebruikers de OSD-instellingen van de borden beheren, zoals aan/uit, signaalbron weergeven, audio en andere algemene items.



# Beheer meerdere HDMI apparaten

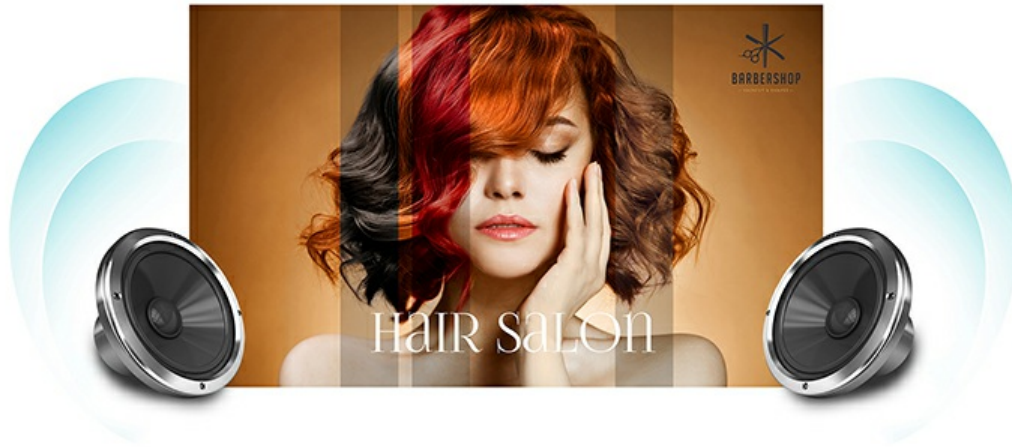
Met HDMI CEC-functionaliteit kunnen signalen van de afstandsbediening via een HDMI-kabel worden verzonden naar aangesloten HDMI-apparaten. Hierdoor kunnen verborgen dvd-spelers, geluidssystemen en andere apparaten rechtstreeks worden bediend met de afstandsbediening van het beeldscherm.



---

## Afspelen van multimedia zonder externe speakers

Het krachtige 20W geluidsniveau van 2 luidsprekers levert perfect geluid en combineert in het oog springende multimedia-inhoud met het creëren van een blijvende audiovisuele indruk op uw publiek.



---

## Verbeterd kijkcomfort

Blauw-licht filter zorgt voor minder vermoeide ogen bij lang kijken.



## Technical Specifications

---

### LCD PANEL

Panel Size  
Type/ Tech

32"  
TFT LCD Module with LED Backlight

Display Area (mm)	698.4 (H) x 392.85 (V)
Aspect Ratio	16:09
Resolution	1920 x 1080
Colors	16.7M colors
Brightness	350 nits (typ.)
Contrast Ratio	1200:1 (typ.)
Response Time	8 ms
Viewing Angles	H = 178, V = 178 (typ.)
Backlight	WLED
Backlight Life	30,000 Hours Min.
Hardness	3H

<b>INPUT</b>	HDMI	x 1
	RGB / VGA	x 1
	DVI	x 1
	Audio	x1 PC audio (3.5 mm), x 1 (RCA L/R)
	CVBS (AV)	x 1 (Share with Y)
	YPbPr	x 1
	RS232	x 1
	IR	x 1 (over audio port)

<b>OUTPUT</b>	Audio	x 1 (RCA L/R)
	RS232	x 1
	IR	x 1 (over audio port)

<b>LAN</b>	RJ45	x 1
------------	------	-----

<b>USB</b>	2.0 Type A	x 1 (USB Playback)
------------	------------	--------------------

<b>SPEAKERS</b>		10W x 2
-----------------	--	---------

<b>COMPATIBILITY</b>	VGA	Up to 1920 x 1080
	DVI	Up to 1920 x 1080
	HDMI	480i, 480p, 720p, 1080i, 1080p
	CVBS	480i
	YPbPr	480i, 480p, 720p, 1080i, 1080p

<b>POWER</b>	Voltage	100-240 VAC +/- 10% Wide Range, 50-60Hz +/-3 Hz
	Consumption	Normal 57 W, Max 81 W

<b>ERGONOMICS</b>	Wall Mount (VESA® )	100x100mm / 200x200mm ; Screw: M4*8 mm
-------------------	---------------------	--

<b>OPERATING CONDITIONS</b>	Temperature (° C)	5°C to 40°C
	Humidity	20% ~ 80% non-condensing

<b>DIMENSIONS (W x H x D)</b>	Physical (mm / inch)	726.5 x 462.93 x 239.8 mm / 28.6 x 18.23 x 9.44 in. (with Stand)
	Physical w/o Stand (mm / inch)	726.5 x 425.4 x 63.6 mm / 28.6 x 16.75 x 2.5 inch
	Packaging (mm / inch)	818 x 547 x 139 mm / 32.2 x 21.54 x 5.47 inch

<b>WEIGHT</b>	Net (kg / lb)	6.67 kg / 14.7 lbs (with Stand)
---------------	---------------	---------------------------------

Net w/o Stand (kg / lb)	5.20 kg / 11.46 lbs
Gross (kg / lb)	7.8 kg / 17.20 lbs

---

<b>REGULATIONS</b>	Standard	CE, CB, RoHS, ErP, WEEE
--------------------	----------	-------------------------

---

**What's in the box?**

1. CDE3205-EP commercial display
  2. Remote Control with batteries
  3. User manual CD wizard
  4. Quick Start Guide
  5. Power Cables
  6. VGA cable
  7. RS232 cable
  8. RS232 daisy chain cable (2.4mm – 2.4mm)
  9. IR sensor cable
- 

## **ViewSonic® Limited Warranty**

---

ViewSonic provides customers with the security of a manufacturers warranty against defected products. The type and duration of the applicable warranty service varies by product type, country of purchase and can also vary on an individual basis according to customer requirements agreed at time of purchase. The warranty will expire after the end of the warranty period.

---

For more product information, visit us at **[www.viewsoniceurope.com](http://www.viewsoniceurope.com)**

All rights reserved by ViewSonic Corporation. All other Corporate names and trademarks are the property of their respective companies. E&EO. All prices and specifications are subject to change without written notice. Images are for illustrative purpose only. Terms & Conditions Apply.